

Hotel Aslan City ****Alanya

6.9.-13.9.2023

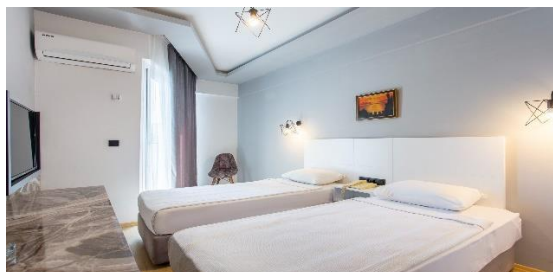


letecky z Brna

Hotel s vynikající polohou v samém centru Alanye, v blízkosti obchodů, restaurací, diskoték, barů a městského aquaparku, nedaleko vyhlášené Kleopatřiny pláže, cca 130 km od letiště. Vyhlášená písčité pláž Kleopatra se nachází cca 250 m od hotelu, lehátka a slunečníky za poplatek. Za poplatek masáže, kosmetika, městský Aquapark cca 30 m od hotelu, tenisový kurt, basketbal, vodní sporty na pláži.

Vybavení - Vstupní hala, recepce, hlavní restaurace, bar u bazénu, kavárna, WiFi za poplatek, půjčovna aut. Bazén, brouzdaliště pro děti. Lehátka a slunečníky u bazénu zdarma.

Ubytování - Standardní pokoje s možností přistýlky jsou vybaveny vlastním příslušenstvím (koupelna, WC), klimatizací, SAT/TV, telefonem, minichladničkou a balkonem; za poplatek WiFi a trezor (cca 2 EUR/den).



Strava - All inclusive zahrnuje snídaně (8:00-10:00), obědy (12:30-14:00) a večeře (19:30-21:00) formou bufetu, pozdní snídaně, lehké odpolední občerstvení, kávu a čaj, místní alkoholické a nealkoholické nápoje (10:00-22:00) v časech a místech určených hotelem.



Dovolená v Alanyi



Celá oblast Alanye proslula **písečnými plážemi**. Za nejoblíbenější se pokládá Kleopatřina, proslavená jemným pískem a údajně darovaná Markem Antoniem egyptské královně. Alanya disponuje také fascinující **historií** a **řadou památek**, z nichž nejznámější je pevnost Seljuk. Vrchol kopce, na němž stojí, vás odmění úchvatnými výhledy.

Další známou památkou v Alanyii je starověké **římské divadlo** Aspendos, postavené ve 2. století n. l. a považované za jedno z nejzachovalejších svého druhu. Dodnes se využívá pro koncerty a představení. Každý rok v červnu a červenci se koná mezinárodní **festival opery** a baletu Aspendos.

Během pobytu v Alanyi nezapomeňte navštívit **jeskyně Damlataş**. Vládnou atmosférou přínosnou pro ty, kteří trpí astmatem a jinými dýchacími potížemi. Kousek od Side, něco přes hodinu jízdy od Alanye, se vine řeka **Manavgat**, kde můžete podniknout výlet lodí a podívat se na impozantní **vodopády**.

Kleopatřina pláž

Pláž se nachází na území turecké riviéry a je považována za její nejkrásnější pláž. Marcus Antonius věnoval Klepatře pláž jako svatební dar, dokonce na ní prý nechal navést písek, odtud tedy jméno Kleopatřina pláž.

V okolí pláže v horách městečka Alanya se pěstuje spousta ovoce a zeleniny, včetně rajčat, banánů, granátových jablek a pomerančů, kterou můžete zakoupit na místním tradičním trhu.



Fosforeskující jeskyně

Své jméno získala kvůli krásné souhře barev, které se odráží od třpytivých částic hornin. Je to nesmírná podívaná především za měsíčního svitu, který vytváří právě fosforeskující barvu. Pokud přijíždíte na malých loďkách, můžete vplout dovnitř, případně jeskyni proplavat.



Hrad Alanya

Historická stavba hradu se nachází na malém poloostrově v jižní části Alanye. Hrad se tyčí do výšky 250 metrů. Hlavním úkolem hradu bývalo chránit obyvatele vesnice před nájezdy chtějícími získat oblast Alanya a chopit se nadvlády. V dnešní době plní funkci muzea, historické památky a turistické atrakce.

Pověsti praví, že ve tlustých zdech hradu byli drženi vězni, kterým nebylo možno uniknout. Existovala však jedna možnost, jak se vymanit z vězení. Stačilo splnit zdánlivě jednoduchý úkol - z okraje útesu shodit buď kámen nebo dokonce kozu. Tvar skály to však silně znesnadňoval, ba dokonce znemožňoval. Pokud vězeň neuspěl ani napotřetí, byl sám shozen z útesu.



Aquapark Water Planet

Aquapark Water Planet, s denní návštěvností 2000 lidí, je největším aquaparkem v regionu. Zažijete tady zábavu, akci a dobrodružství. Ať už jste mladí či dospělí, v tomto vodním ráji nejsou žádné hranice zábavy. Můžete si vybrat mezi dobrodružnou zábavou na raftu, odpočinkem s výhledem na moře nebo adrenalinovým bungee jumpingem. Aqaupark nabízí 24 skluzavek, jedna zábavnější a vzrušující než druhá, stačí si vybrat.

Přístav (Iskele)

- je zábavným srdcem města. Přístav Alanya se skládá z několika důležitých bodů. Jsou to: obnovená a malebná loděnice Seljuk (Tersane), kterou lze navštívit uvnitř, **Červená věž** s etnografickým muzeem (Kızilkule) nebo celá historická čtvrť „**Staré město**“ (Tophane), kde jsou atmosférické kavárny, hotely a restaurované kamenné domy . Také stojí za to procházka k majáku (Deniz Feneri), odkud můžete obdivovat výhledy na přístav a pohoří Taurus - je to oblíbené místo pro focení. Ve večerních hodinách se z přístavu Alanya stává rušné místo zábavy. Hudbu můžete slyšet odkudkoli - jsou zde restaurace, bary, hospody se živou hudbou a oblíbené diskotéky. Toto místo je ideální pro milovníky nočních eskapád!